



## Seminare und Tagungen JUFA Hotel Pyhrn-Priel\*\*\*

### Seminare im jahrhundertalten Stift

Das malerisch gelegene Spital am Pyhrn im Nationalpark Kalkalpen in der Region Pyhrn-Priel ist ideal für Seminare und Teambuildings geeignet. Nur drei Minuten von der Autobahn und doch in ruhiger Top-Lage direkt im Ort, ist es ein zentraler Standort für Ihr Seminar. Das JUFA Hotel verfügt über top-ausgestattete Seminar- und Workshopräume sowie einen Barocksaal, der vielfältig genutzt werden kann. Ein gemütliches Café, Sauna- & Wellnessbereich sowie ein Billardraum runden das Angebot ab.

### JUFA Seminar-Tipp

#### Teambuildings & Persönlichkeitstrainings

Floßbau, Bogenschießen, gemeinsames Kochen oder Lagerfeuer-Idylle - ideal um die Gemeinschaft im Team zu stärken.

#### Seminar & Workshop

- 4 Seminar- und Workshopräume für bis zu 100 Personen
- Veranstaltungen für bis zu 120 Teilnehmer

#### Ausstattung

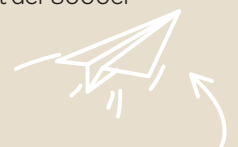
- Einzel- & Doppelzimmer mit Du/WC, TV, Safe; tw. 3- & 4-Bett-Belegung möglich
- Sonnenterrasse mit Café
- W-LAN
- Großzügiger Sauna- und Wellnessbereich
- Darts & Tischfußball

#### Lage

- Zentral im Ort Spital am Pyhrn gelegen

#### Touristische Highlights

- Nationalpark Kalkalpen
- Museum „ZWISCHEN HIMMEL UND ERDE – Gerlinde Kaltenbrunner und die Welt der 8000er“
- Erlebnisberg Wurbauerkogel
- Pyhrn-Priel Card (Mai-Oktober)



Happy  
creative  
together

#### Kontakt

Stiftsplatz 1  
A-4582 Spital am Pyhrn  
Tel: +43 (0)5 7083 580  
spitalpyhrn@jufahotels.com  
jufahotels.com/pyhrn

Mehr als 60 Mal in Europa.



# Räume und Preise JUFA Hotel Pyhrn-Priel\*\*\*



## Bestahlungsmöglichkeiten

Raum	U-Form	U-Form innen/außen	Blocktafel	Parlament	Kino
<b>Seminarraum Hinterstoder</b> 62 m <sup>2</sup> 8,2 x 7,6 x 4,7 m (Länge/Breite/Höhe), 2. OG	20 Personen	30 Personen	20 Personen	40 Personen	60 Personen
<b>Seminarraum G. Kaltenbrunner</b> 77 m <sup>2</sup> 9,2 x 8,3 x 4,1 m (Länge/Breite/Höhe), 2. OG	20 Personen	30 Personen	20 Personen	40 Personen	50 Personen
<b>Seminarraum Barocksaal</b> 129 m <sup>2</sup> 12,6 x 10,2 x 4,7 m (Länge/Breite/Höhe), 2. OG	36 Personen	50 Personen	40 Personen	70 Personen	110 Personen
<b>Workshopraum</b> 59 m <sup>2</sup> 8,3 x 7,1 x 4,2 m (Länge/Breite/Höhe), 1. OG	16 Personen	25 Personen	12 Personen	20 Personen	40 Personen



modernste  
Tagungstechnik

## Tagungstechnik

Flipchart, Pinnwand, Leinwand, Beamer, Moderationskoffer, Schreibblöcke, Kugelschreiber  
Cannyboard, etc.

Kostenpflichtig und auf Anfrage: Kopien, Fax, weiteres Flipchartpapier etc.

## Seminarpauschalen

### Halbtagespauschale

- Raummiete inkl. Technik und Bestuhlung
- 2x Seminargetränke pro Halbttag
- 1x Kaffeepause mit Snack
- Mittags-/Abendbuffet inkl. 1x Getränk
- Seminarbetreuung

Preise auf Anfrage

### Standardtagespauschale

- Raummiete inkl. Technik und Bestuhlung
- 2x Seminargetränke pro Halbttag
- 2x Kaffeepause mit Snack
- Mittagsbuffet inkl. 1x Getränk
- Seminarbetreuung

Preise auf Anfrage



Machen Sie Ihr Seminar zu einem besonderen Erlebnis!



### Teambuildings & Persönlichkeitstrainings

Seminarbausteine, die nachhaltig einen Nutzen stiften und Abwechslung in anstrengende Seminartage bringen. Ob gemeinsam ein Floß bauen oder mit Schneeschuhen die Berge erklimmen: unser Outdoor-Partner bietet maßgeschneiderte Angebote!

## Zubuchbare Leistungen

**Teambuildings & Persönlichkeitstrainings**  
im Nationalpark Kalkalpen und Gesäuse

**Gemeinsam zum Erfolg kommen**  
Abenteuerübung im Hochseilgarten Gleinkersee

**Zwischen Himmel und Erde**  
Besuch des Gerlinde Kaltenbrunner Museums  
(direkt beim JUFA Hotel)

**Stiftskirche „Dom am Pyhrn“**  
Führungen durch die barocke Stiftskirche in Spital

Wir freuen uns auf Ihre Anfrage!

Gerne erstellen wir Ihnen ein maßgeschneidertes Angebot für Ihr Seminar (inkl. Verpflegung).

[groups@jufahotels.com](mailto:groups@jufahotels.com) | +43 (0) 5 7083 800