



Seminare und Tagungen JUFA Hotel Graz City***

Stadtseminarhotel mit City Adventure Center

Das JUFA Hotel Graz City*** liegt in zentraler Lage, nur 15 Gehminuten von der Grazer Altstadt entfernt und in unmittelbarer Nähe zum Bahnhof. Im Cafébereich und auf der überdachten Terrasse treffen szenehungrige junge Reisende auf eingefleischte Kulturtouristen und Firmenkunden auf Seminar- und Tagungsgäste.

Der moderne Hotelbereich und die lichtdurchfluteten Seminarräume bieten ideale Bedingungen für Seminare und Firmenveranstaltungen. Nach einem erfolgreichen Seminartag genießen Sie das breite kulturelle Angebot und die vielfältigen Möglichkeiten, die Ihnen die steirische Landeshauptstadt zu bieten hat.



JUFA Seminar-Tipp

Höhen überwinden und die Gemeinschaft stärken

Skywalk – ein besonderes Höhenerlebnis für das gesamte Team

Seminar & Workshop

- 4 Seminar- und Veranstaltungsräume für bis zu 90 Personen
- moderne technische Ausstattung

Ausstattung

- 74 moderne Zimmer mit Dusche/WC, TV und Klimaanlage
- Sonnenterrasse, Café und Lounge
- Kostenloses W-LAN im gesamten Haus
- hoteleigene Parkplätze € 11,80 / Tag

Verpflegung

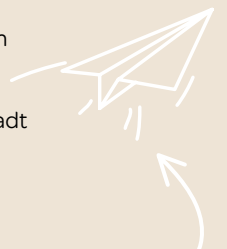
- Verschiedene Verpflegungsvarianten: von Kaffeepausen mit süßen und pikanten Snacks bis zur Vollverpflegung mit vitalen Smoothies und Frühstück, Mittagessen, Brainfood-Mix und reichhaltigem Abendessen

Lage

- Nur 15 Gehminuten vom Stadtzentrum

Touristische Highlights

- Unesco Weltkulturerbe – Grazer Altstadt
- Schlossberg mit dem Grazer Uhrturm
- Zeughaus Graz
- Murinsel
- Joanneum
- Kunsthaus



Kontakt

Idlhofgasse 74
A-8020 Graz
Tel: +43 (0)5 7083 210
seminar.graz@jufahotels.com
jufahotels.com/graz

Happy
creative
together






Mehr als 60 Mal in Europa.



Räume und Preise JUFA Hotel Graz City***



Bestuhlungsmöglichkeiten

Raum	U-Form	Sesselkreis	Blocktafel	Parlament	Kino
Kunsthau 110 m ² im EG fix installierte Teufel-Multimediaanlage, Leinwand	 25 Personen	 25 Personen	 20 Personen	 35 Personen	 90 Personen
Murinsel 110 m ² im EG fix installierte Teufel-Multimediaanlage, Zugang von außen möglich	25 Personen	25 Personen	20 Personen	35 Personen	90 Personen
Uhrturm 60 m ² im EG fix installierte Teufel-Multimediaanlage, Leinwand	15 Personen	15 Personen	15 Personen	25 Personen	50 Personen
Joanneum 36 m ² im EG fix installierte Teufel-Multimediaanlage, Flatscreen TV	10 Personen	8 Personen	10 Personen	12 Personen	20 Personen

* Alle Räume sind barrierefrei – Seminarräume sind ab einer bestimmten Personenanzahl buchbar. Raummieten sind ab einer bestimmten Personenanzahl in den Pauschalen inkludiert.



Tagungstechnik

Beamer, Pinnwand, Flipchart mit Papier und Stiften

Kostenpflichtig zubuchbar: cannyboard, Kopien, Fax, weiteres Flipchartpapier etc.

Seminarpauschalen

Halbtagespauschale

- Raummiete inkl. Technik und Bestuhlung
- 2x Seminargetränke pro Halbttag
- 1x Kaffeepause mit Snack
- Mittags-/Abendbuffet inkl. 1x Getränk
- Seminarbetreuung

Preise auf Anfrage

Ganztagespauschale

- Raummiete inkl. Technik und Bestuhlung
- 2x Seminargetränke pro Halbttag
- 2x Kaffeepause mit Snack
- Mittagsbuffet inkl. 1x Getränk
- Seminarbetreuung

Preise auf Anfrage



Wir freuen uns auf Ihre Anfrage!

Gerne erstellen wir Ihnen ein maßgeschneidertes Angebot für Ihr Seminar (inkl. Verpflegung).

seminar.graz@jufahotels.com | +43 (0) 5 7083 210 | jufahotels.com/graz

jufahotels.com/seminarhotels